

Technische nota

N°	OB1503
DAT	27/07/15

MODEL	F(L)200F & F(L)200G
ONDERWERP	Terugroepactie van de ECU

Terugroepactie

Opgelet het gaat hier om een ombouw met grote prioriteit. We vragen u met aandrang deze terugroepactie onmiddellijk uit te voeren teneinde de veiligheid van de gebruikers te verzekeren.

Beschrijving:

De gebruikte ECU werd als defectief bevonden.
Afhankelijk van de benzine kwaliteit, kan motor pingelen niet correct worden gedetecteerd en gecontroleerd door de huidige ECU, met mogelijk motorschade als gevolg.
Om dit probleem te voorkomen werd de mapping van de ECU gewijzigd.
De oude ECU dient vervangen te worden door de verbeterde versie.

Dealeractie:

Teneinde de duurzaamheid van de motor te verbeteren dient u dringend de ECU te vervangen door de nieuwe verbeterde versie.

Lijst van getroffen motoren:

Hieronder vindt u de lijst met betrokken motoren:

Model	Model Code	Getroffen serienummers van tot
F200F	6DA	1000001 - 1006239
FL200F	6DB	1000001 - 1000764
F200G	6DV	1000001 - 1001140
FL200G	6DW	1000001 - 1000556

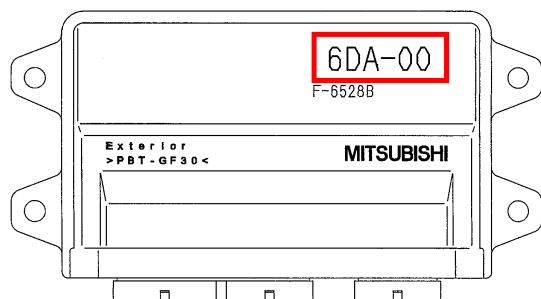
Onderdelen:

Gelieve één onderstaande kit te bestellen afhankelijk van het model:

Naam Kit	Stuknummer	Hoeveelheid	Voor model
6DA ECU Kit	90891 - 40834	1	F200F
			FL200F
6DV ECU Kit	90891 - 40835	1	F200G
			FL200G

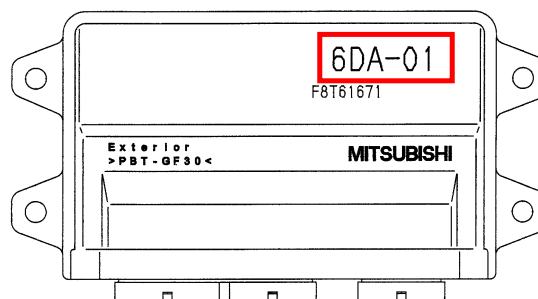
Identificatie van de onderdelen

Oude versie

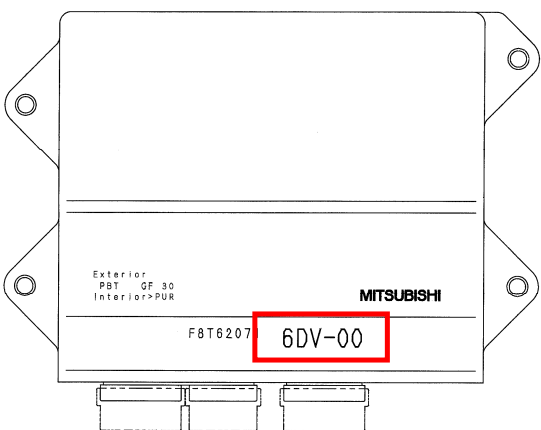


6DA-8591A-00

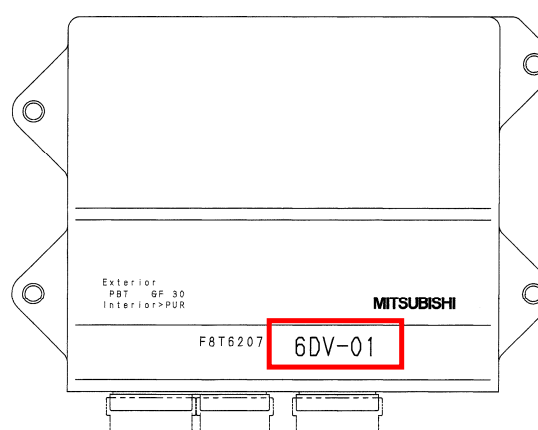
Nieuwe versie



6DA-8591A-01 or 6DA-8591A-02



6DV-8591A-00



6DV-8591A-01 or 6DV-8591A-10

Montage:

Zie uw service manual.

Garantie:

Voer een garantieaanvraag in met de onderstaande gegevens :

Wijzig de garantie groep van 140 naar	ME3
Probleem code (oorzaak) :	EP
Jobcode :	7010